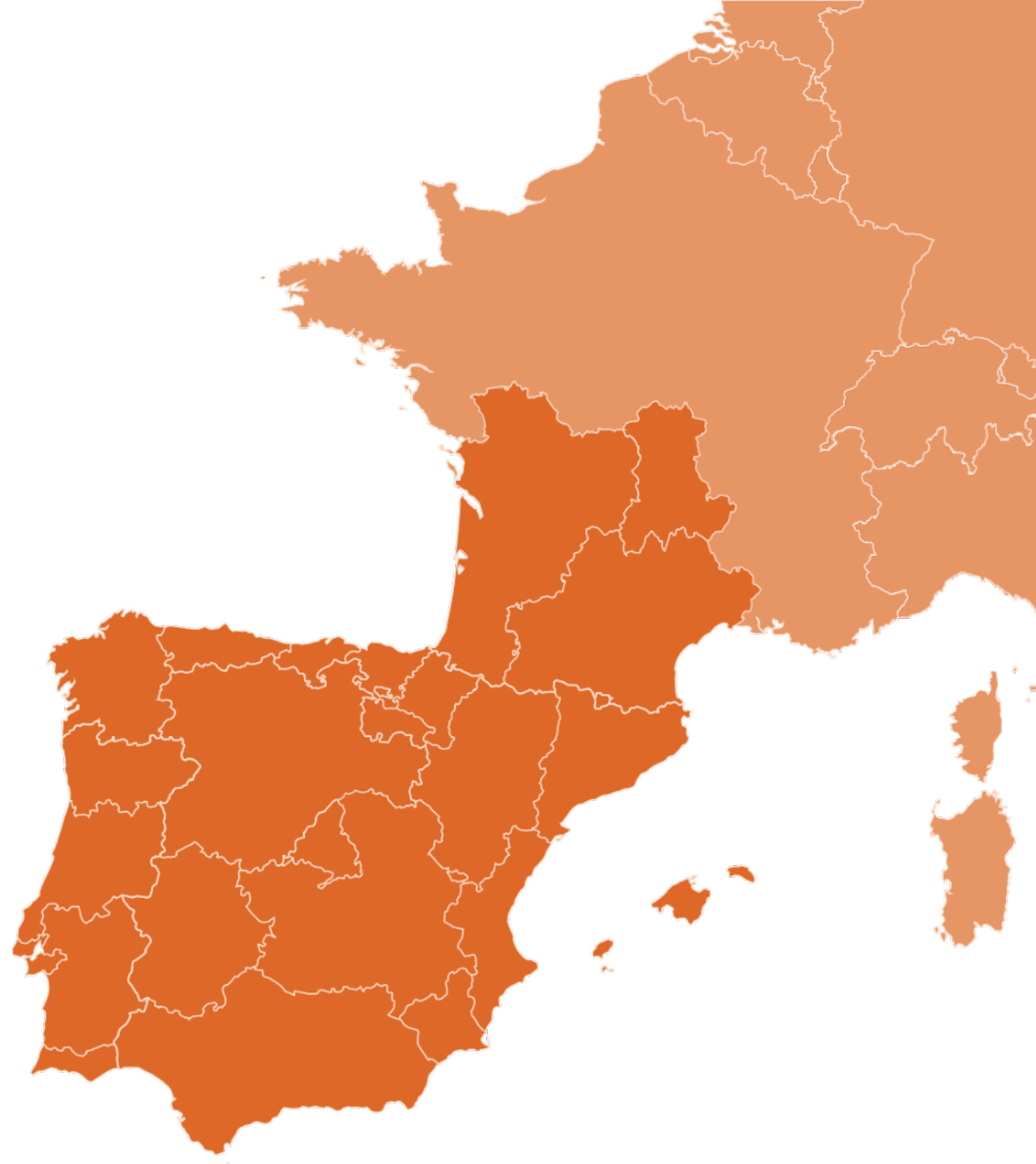




# Logique d'intervention et priorités du programme



# La construction de la logique d'intervention

La logique d'intervention du programme est basée sur une approche en plusieurs phases

01

Analyse territoriale et matrices AFOM (Atouts, Faiblesses, Opportunités, Menaces)

02

Identification des défis et des besoins

03

Identité du programme SUDOE

04

Orientations stratégiques

05

Priorités d'intervention (objectif politique (OP) et objectif spécifique (OS)) qui répondent aux orientations

# L'identité du SUDOE

Le SUDOE est un territoire périphérique intérieur, avec des caractéristiques démographiques (dépeuplement rural et vieillissement) et territoriales (relations ville-campagne et centre-périphérie) interconnectées, et des conditions environnementales uniques qui font de la zone SUDOE une zone de référence pour l'UE

## Territoire périphérique

L'espace SUDOE est situé à la périphérie sud de l'UE, ce qui implique une plus grande exposition aux effets du changement climatique que les territoires européens situés plus au nord

## Zone éminemment intérieure

Le SUDOE est situé entre deux bassins maritimes, Méditerranéen et Atlantique, qui disposent de programmes dédiés agissant sur les questions maritimes. Le programme SUDOE vise de préférence les territoires intérieurs, notamment ruraux.

## Caractéristiques démographiques

Les défis démographiques (dépeuplement des zones rurales, concentration dans les zones côtières et dans les quelques grandes villes de l'intérieur) et le vieillissement sont des caractéristiques inhérentes au SUDOE. L'intersection de l'environnement rural, du dépeuplement et du vieillissement, a un impact sur les défis de la dynamisation territoriale, sociale et économique des zones intérieures.

## Caractéristiques territoriales

La crise sanitaire de la Covid-19 a permis de mettre en valeur les atouts et les capacités du monde rural et sa complémentarité avec le milieu urbain, en particulier, les relations entre les villes et les campagnes et le développement des zones rurales sur la base des ressources endogènes.

## Des conditions environnementales uniques

Le capital naturel du SUDOE est sans aucun doute sa principale force, et constitue une base de développement et de qualité de vie dans les zones rurales et urbaines. La biodiversité, les écosystèmes, les espèces indigènes, la présence d'animaux migrants, la qualité et l'étendue de sa zone forestière, les zones protégées et la connectivité du réseau Natura2000, etc. représentent des éléments de force et de durabilité de la zone SUDOE.

# Deux grandes orientations stratégiques

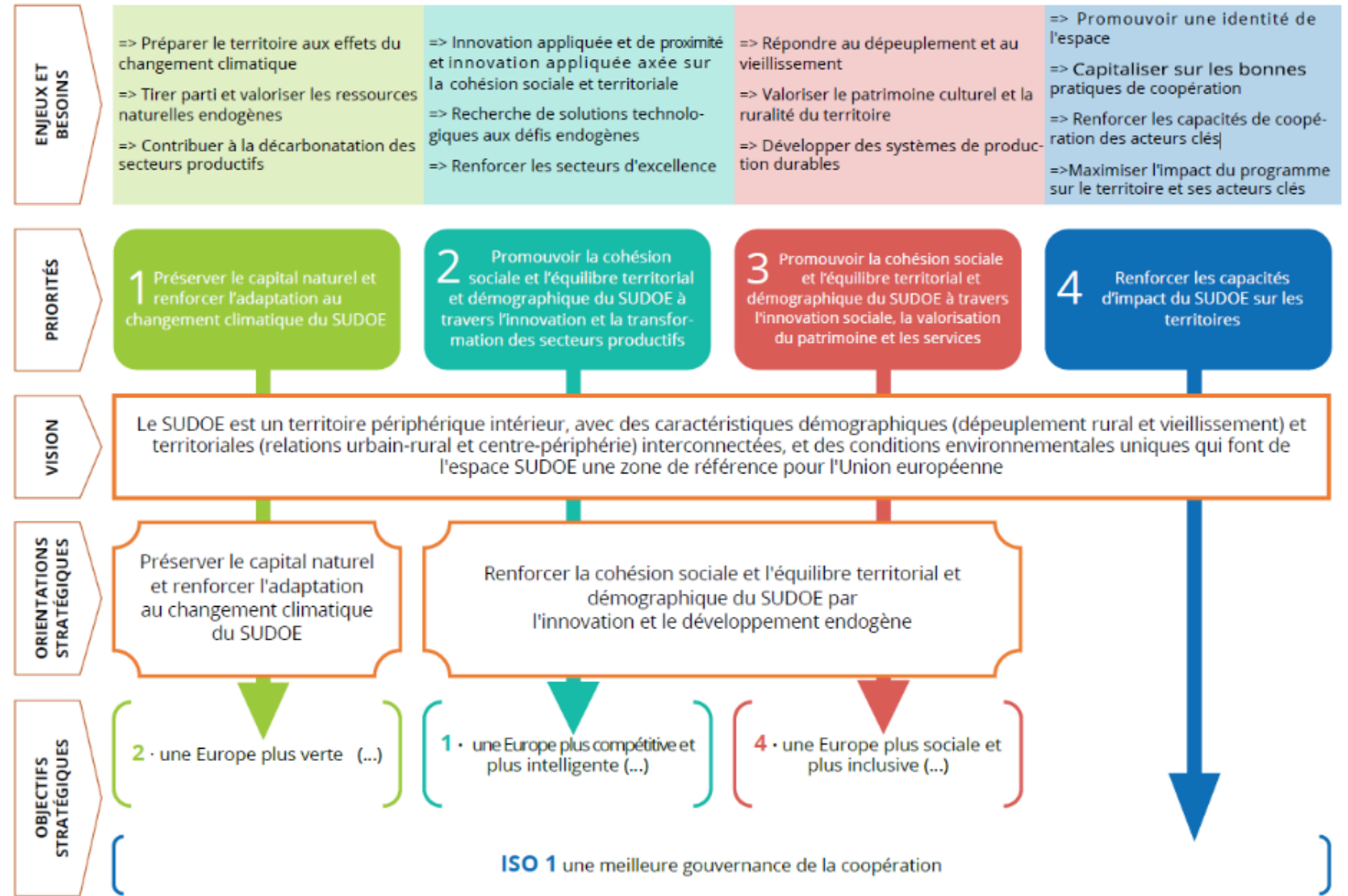
01

Préserver le capital naturel et renforcer l'adaptation au changement climatique dans le SUDOE

02

Renforcer la cohésion sociale et l'équilibre territorial et démographique du SUDOE par l'innovation et le développement endogène

# La logique d'intervention



<https://www.interreg-sudoe.eu/fra/sudoe-2021-2027/le-programme-sudoe-projet>

# Les objectifs spécifiques



**OS 2.4** Favoriser l'adaptation au changement climatique, la prévention des risques de catastrophe et la résilience, en tenant compte des approches fondées sur les écosystèmes  
**16,7 M€**

**OS 2.5** Favoriser l'accès à l'eau et une gestion durable de l'eau  
**13,7 M€**

**OS 2.7** Améliorer la protection et la préservation de la nature et de la biodiversité et renforcer les infrastructures vertes, en particulier en milieu urbain, et réduire toutes les formes de pollution  
**13,7 M€**



**OS 1.1** Développer et améliorer les capacités de recherche et d'innovation ainsi que l'utilisation des technologies de pointe  
**17,6 M€**

**OS 1.4** Développer des compétences en ce qui concerne la spécialisation intelligente, la transition industrielle et l'esprit d'entreprise  
**6,8 M€**



**OS 4.1** Améliorer l'efficacité et le caractère inclusif des marchés du travail ainsi que l'accès à un emploi de qualité grâce au développement des infrastructures en matière sociale et à la promotion de l'économie sociale  
**4,9 M€**

**OS 4.5** Garantir l'égalité d'accès aux soins de santé et favoriser la résilience des systèmes de santé, y compris les soins de santé primaires, et promouvoir le passage d'une prise en charge institutionnelle à une prise en charge familiale ou de proximité  
**11,8 M€**

**OS 4.6** Renforcer le rôle de la culture et du tourisme durable dans le développement économique, l'inclusion sociale et l'innovation sociale  
**7,9 M€**



**ISO 6.6** D'autres actions visant à soutenir une meilleure gouvernance de la coopération (tous les volets)  
**4,9 M€**



# Priorité 1

## **Préserver le capital naturel et renforcer l'adaptation au changement climatique du SUDOE**

**FEDER pour les projets: 44,2 M €**



## Objectif spécifique 2.4

Favoriser l'adaptation au changement climatique, la prévention des risques de catastrophe et la résilience, en tenant compte des approches fondées sur les écosystèmes

FEDER  
16,7 M€

### Objectifs

- **Promouvoir l'adaptation des milieux et des activités au changement climatique et l'atténuation de ses effets**
- **Améliorer la prévision, la prévention et la gestion des risques naturels**

### Résultats attendus

- Approfondir la connaissance des risques naturels et des effets du changement climatique dans la zone SUDOE par le renforcement des réseaux de coopération et d'analyse dans ce domaine.
- Démontrer l'efficacité et/ou l'efficience des actions visant à atténuer ou neutraliser l'impact des risques naturels sur la zone SUDOE.
- Contribuer à l'augmentation de la résilience et de l'adaptation au changement climatique des agents sociaux et économiques, publics ou privés.
- Contribuer à la mise en œuvre de modèles exemplaires d'adaptation aux effets du changement climatique et aux risques naturels dans les environnements locaux, transférables à d'autres territoires SUDOE ou au reste de l'UE.

Les projets portant sur l'adaptation au changement climatique des activités maritimes, les risques de submersion ou d'érosion du trait de côte ne seront pas éligibles





## Objectif spécifique 2.5

Favoriser l'accès à l'eau et une gestion durable de l'eau

FEDER  
13,7 M€

### Objectifs

- **Protéger et conserver les ressources en eau, en renforçant leur résilience face aux facteurs naturels et humains.**
- **Améliorer l'efficacité de l'utilisation de l'eau dans ses usages multiples (industriels, agricoles, résidentiels et institutionnels).**

### Résultats attendus

- Contribuer à accroître l'efficacité et l'efficacité de la gestion transnationale des ressources en eau.
- Promouvoir l'amélioration de la qualité de l'eau, de l'approvisionnement en eau et les indicateurs d'assainissement en contribuant à la mise en œuvre de systèmes plus efficaces et durables.
- Renforcer les capacités stratégiques et opérationnelles des acteurs directement responsables de la gestion des risques liés à l'eau.
- Encourager l'analyse de la complémentarité des différents usages de l'eau, y compris l'utilisation d'eau recyclée, afin de réduire la pression sur la consommation des ressources.

Les projets traitant de la gestion des eaux marines et côtières ne seront pas éligibles



## Objectif spécifique 2.7

Améliorer la protection et la préservation de la nature et de la biodiversité et renforcer les infrastructures vertes, en particulier en milieu urbain, et réduire toutes les formes de pollution

FEDER  
16,7 M€

### Objectifs

- **Promouvoir la protection, la conservation et la régénération des espaces et ressources naturelles, en particulier les plus vulnérables ou dégradés.**
  - **Atténuer les impacts environnementaux pour améliorer la qualité de vie.**
  - **Valoriser les ressources agroforestières de la zone SUDOE et ses ressources naturelles.**
  - **Accroître l'efficacité de l'utilisation des ressources, y compris des ressources énergétiques.**

### Résultats attendus

- Contribuer au renforcement du niveau de protection et de conservation des écosystèmes (sans exclusivité territoriale, mais en privilégiant les milieux non maritimes) et à la mise en valeur du patrimoine naturel au bénéfice de la population locale, notamment dans les territoires intérieurs et/ou ruraux.
- Promouvoir la valorisation des ressources agroforestières de la zone SUDOE en tant que contribution au développement durable.
- Approfondir les connaissances sur les impacts environnementaux sur le territoire et sur les mesures possibles pour atténuer leurs effets.
- Contribuer à la neutralité climatique du territoire du SUDOE en améliorant les conditions des écosystèmes et des milieux naturels, notamment des espaces protégés.
- Renforcer la recherche et le développement de nouvelles technologies d'atténuation du changement climatique, en mettant l'accent sur la production d'énergie à partir de sources renouvelables (solaire, éolienne, biomasse, etc.).



# Priorité 2

**Promouvoir la cohésion sociale et l'équilibre territorial  
et démographique du SUDOE à travers l'innovation et la  
transformation des secteurs productifs**

**FEDER pour les projets: 24,6 M €**



## Objectif spécifique 1.1

Objectif spécifique : RSO1.1. Développer et améliorer les capacités de recherche et d'innovation ainsi que l'utilisation des technologies de pointe

**FEDER**  
**17,7 M€**

### Objectifs

- **Accroître et améliorer les compétences régionales dans différents domaines de l'espace SUDOE.**
- **Augmenter la productivité grâce à des produits et des processus nouveaux ou améliorés, en vue d'accéder à de nouveaux marchés à plus forte valeur ajoutée.**
- **Promouvoir la création d'emplois durables.**
  - **Améliorer le transfert de l'innovation vers les territoires à faible intensité de R&D+I.**

### Résultats attendus

- Consolider les réseaux de collaboration en matière d'innovation appliquée aux défis de SUDOE.
- Contribuer à l'amélioration de la collaboration entre les acteurs de l'innovation et les acteurs du tissu productif pour le transfert et l'application effective de technologies et de solutions innovantes.
- Accroître le transfert de connaissances vers les zones rurales.
- Valider et démontrer des solutions technologiques dans des secteurs clés pour le développement des territoires ruraux de la zone SUDOE.



## Objectif spécifique 1.4

Développer des compétences en ce qui concerne la spécialisation intelligente, la transition industrielle et l'esprit d'entreprise

FEDER  
6,8 M€

### Objectifs

- **Accompagner les villes, les régions et les États à concevoir et mettre en œuvre des politiques ambitieuses pour la spécialisation intelligente, la transition industrielle et l'esprit d'entreprise.**
- **Encourager l'amélioration de l'efficacité énergétique et promouvoir les énergies vertes.**
- **Renforcer le développement, l'intégration et la compétitivité des systèmes productifs sur le territoire du SUDOE, en mettant l'accent sur la coopération entre les régions à forte et à faible intensité technologique.**
- **Accompagner les organisations du territoire dans les processus de transition industrielle, verte ou numérique.**
- **Promouvoir des réponses conjointes aux défis territoriaux de la zone SUDOE sur la base de stratégies de spécialisation intelligente.**
- **Renforcer la cohérence entre les stratégies de spécialisation intelligente des régions SUDOE.**

### Résultats attendus

- Promouvoir le rééquilibrage territorial et le développement endogène grâce à des systèmes de production durables plus compétitifs.
- Fournir des outils et des connaissances plus nombreux et de meilleure qualité pour relever les défis liés à la transition industrielle, à la transformation numérique et à la durabilité écologique des modèles de production.
- Contribuer à la modernisation des systèmes énergétiques dans un souci de durabilité et d'efficacité, en améliorant la résilience énergétique des secteurs économiques et en réduisant ou neutralisant leur impact sur l'empreinte carbone.
- Contribuer à l'articulation des différentes stratégies régionales de spécialisation intelligente au bénéfice des territoires, de leurs entreprises et de leur population, en synchronie et en coopération entre les acteurs, ainsi qu'entre les différentes régions.

Les projets portant exclusivement sur la spécialisation intelligente, la transition industrielle, numérique ou écologique liées aux activités maritimes ne seront pas éligibles



# Priorité 3

**Promouvoir la cohésion sociale et l'équilibre territorial  
et démographique du SUDOIE à travers l'innovation  
sociale, la valorisation du patrimoine et les services**

**FEDER pour les projets: 24,6 M €**



## Objectif spécifique 4.1

Améliorer l'efficacité et le caractère inclusif des marchés du travail ainsi que l'accès à un emploi de qualité grâce au développement des infrastructures en matière sociale et à la promotion de l'économie sociale

**FEDER**  
**4,9 M€**

### Objectifs

- **Soutenir les stratégies et les plans d'action qui contribuent à la fixation de la population dans les zones rurales par la création d'opportunités économiques.**
- **Soutenir la mise en œuvre d'initiatives liées à l'économie sociale afin de développer les activités et l'emploi dans les territoires intérieurs et/ou ruraux du SUDOE.**
- **Encourager le développement et la mise en œuvre de solutions liées à l'innovation sociale et/ou de proximité qui améliorent la qualité de vie par la fourniture de services à des groupes non couverts par le Fonds social européen.**

### Résultats attendus

- Contribuer à l'augmentation de l'attractivité des zones rurales de SUDOE pour la population active qualifiée.
- Renforcer l'économie sociale dans la zone SUDOE et en particulier dans son arrière-pays et/ou ses territoires ruraux.
- Promouvoir l'amélioration de l'égalité des chances pour le développement économique et social associant territoires ruraux et urbains.



## Objectif spécifique 4.5

Garantir l'égalité d'accès aux soins de santé et favoriser la résilience des systèmes de santé, y compris les soins de santé primaires, et promouvoir le passage d'une prise en charge institutionnelle à une prise en charge familiale ou de proximité

**FEDER**  
**7,9 M€**

### Objectifs

- Améliorer la prise en charge de la dépendance et l'accès aux soins pour les personnes âgées et les affections de longue durée, avec une attention particulière pour les zones intérieures et/ou rurales.
- Contribuer au renforcement des systèmes de santé à la suite de la crise de la COVID-19.
- Développer et mettre en oeuvre des initiatives liées à la santé ou à la téléassistance pour améliorer l'accès aux services de santé en stimulant le secteur de la silver economy.

### Résultats attendus

- Contribuer à l'amélioration des soins sociaux et de santé.
- Contribuer à accroître l'efficacité de la gestion des services sociaux et des soins de santé.
- Promouvoir la silver economy comme levier de développement local dans les zones à population vieillissante.





## Objectif spécifique 4.6

Renforcer le rôle de la culture et du tourisme durable dans le développement économique, l'inclusion sociale et l'innovation sociale

FEDER  
11,8 M€

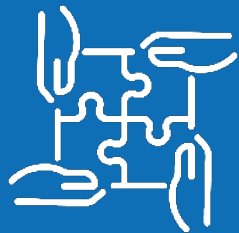
### Objectifs

- Favoriser la dynamisation du secteur touristique et la transition vers un tourisme rural plus durable dans la zone SUDOE.
- Soutenir la revitalisation des zones rurales du SUDOE et accroître leur attractivité par le développement de leur potentiel endogène et la valorisation de leur patrimoine culturel.

### Résultats attendus

- Contribuer au renforcement du tourisme rural comme levier du développement économique et social durable de la zone SUDOE.
- Contribuer à l'amélioration de la qualité de vie dans les zones rurales de la zone SUDOE.

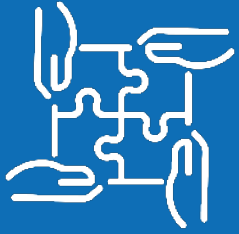
Les projets portant sur la gestion du patrimoine naturel et culturel et le tourisme exclusivement lié aux activités côtières ne seront pas éligibles dans le SUDOE.



# Priorité 4

## **Renforcer les capacités d'impact du SUDOE sur les territoires**

**FEDER pour les projets: 4,9 M €**



## Objectif spécifique Interreg iSO6.6

### D'autres actions visant à soutenir une meilleure gouvernance de la coopération (tous les volets)

**FEDER**  
**4,9 M€**

#### Objectifs

- Identifier les bonnes pratiques et encourager le transfert des résultats et la capitalisation des connaissances produites par les projets financés par le programme SUDOE en direction d'autres acteurs clés de l'espace de coopération
- Promouvoir les synergies entre des projets dont les résultats contribuent à répondre à un défi identifié dans le programme SUDOE
  - Améliorer la contribution des résultats des projets SUDOE particulièrement sur les défis identifiés dans le programme

#### Résultats attendus

- Augmenter la connaissance et l'impact des projets financés par les acteurs impliqués dans le développement des politiques publiques au sein et en dehors de l'espace SUDOE.
- Améliorer les capacités des autorités publiques à adopter et à étendre les résultats obtenus par les projets.
- Contribuer à l'amélioration de la gouvernance thématique de la coopération dans l'espace SUDOE et au renforcement des résultats obtenus par le programme au niveau européen.
- Contribuer aux priorités de l'Agenda territorial 2030.

# Commun à tous les objectifs spécifiques

## Orienté vers les résultats

Les indicateurs précisent les résultats et réalisations à atteindre afin de contribuer correctement aux objectifs du programme

### Indicateurs de réalisation

- Actions pilotes élaborées conjointement et mise en œuvre dans le contexte du projets
- Stratégies et plans d'action élaborés conjointement

### Indicateurs de résultat

- Solutions adoptées ou développées par des organisations
- Organisations avec capacité augmentée
- Stratégies et plans d'action communs adoptés par des organisations

## Chaîne de valeur

Le projet doit impliquer tous les acteurs clés nécessaires pour avoir un impact réel sur le territoire ou dans le secteur concerné, du développement à l'utilisation finale des réalisations. Chaque bénéficiaire du partenariat doit démontrer sa compétence sur la thématique abordée et son apport à la stratégie transnationale.

Les partenariats des projets doivent donc être constitués par l'ensemble des acteurs clés de la chaîne de valeur selon les objectifs spécifiques :

- Autorités publiques
- Organismes scientifiques et technologiques
- Organisations de la société civile
- PME

## Territorialité

Dans chaque OS le programme précise les territoires spécifiques ciblés. À titre d'exemple les projets devront permettre de contribuer à un rééquilibrage territorial urbain-rural sur la majorité des objectifs spécifiques.

De par l'identité du territoire SUDOE, la question de la complémentarité urbain-rural entre acteurs pour le bénéfice des territoires est centrale.

La zone SUDOE est située entre deux bassins maritimes, Méditerranéen et Atlantique, qui disposent de programmes dédiés agissant sur les questions maritimes. Le programme SUDOE privilégie les actions dont les résultats bénéficient aux territoires intérieurs, notamment ruraux. Les questions côtières seront abordées en recherchant les complémentarités et les synergies entre les zones intérieures et le littoral.