

**C N P A**

CENTRE NATIONAL  
POUR LA PROMOTION  
DES PRODUITS AGRICOLES  
ET ALIMENTAIRES

# OBSERVATOIRE DES EXPORTATIONS ALIMENTAIRES FRANÇAISES

2015 — AOÛT 2025

Le secteur agricole et agroalimentaire français traverse une période de fragilité, marquée par un recul historique de sa balance commerciale et une perte progressive de compétitivité à l'international. Dans un contexte géopolitique tendu, cette tendance interroge directement la souveraineté alimentaire et la place de la France sur les marchés mondiaux et européens.

Face à ce constat, le CNPA a créé l'Observatoire des exportations alimentaires. Son objectif : mettre en perspective les résultats agricoles et agroalimentaires de la France par rapport aux échanges internationaux sur l'année écoulée et en tendanciel sur les dix dernières années. En complément des analyses nationales traditionnelles, il propose un décryptage de la position de la France sur les marchés européens et mondiaux et met en avant l'importance cruciale de l'export dans l'équilibre de la filière alimentaire.



*L'étude repose sur l'exploitation croisée des données issues de la Direction générale des Douanes et Droits indirects, de l'Organisation mondiale du commerce (OMC), de FranceAgriMer (d'après Trade Data Monitor) et de l'Insee. Données 2025. Le périmètre d'analyse couvre les produits alimentaires bruts (produits agricoles, sylvicoles, de la pêche et de l'aquaculture) et les produits alimentaires transformés (industries agroalimentaires), hors produits du tabac.*

# LE RÉSUMÉ DE L'OBSERVATOIRE

Les exportations agricoles et agroalimentaires françaises, piliers historiques de notre balance commerciale, connaissent depuis plusieurs années une érosion progressive. Malgré un rôle central dans l'économie nationale et régionale, les exportations alimentaires de la France peinent à tirer parti de la croissance de la demande mondiale et européenne.

Depuis 2022, cette perte de performance s'accroît, au profit de nos voisins européens. Vers les pays tiers, où la France enregistre une baisse de ses exportations depuis 2022 mais surtout vers le marché intra-européen, où la compétitivité française recule face à celle de pays comme l'Espagne, l'Italie, l'Allemagne ou les Pays-Bas, entraînant un décrochage accéléré de notre balance commerciale alimentaire.

Cette tendance traduit un affaiblissement structurel de la position de la France à l'export, dans un contexte où les enjeux de souveraineté alimentaire et de réindustrialisation appellent à repenser les leviers de performance et d'attractivité des filières agricoles et agroalimentaires nationales.

## Les produits agricoles et produits agroalimentaires représentent le premier poste d'exportation de la France

Les exportations agricoles et agroalimentaires françaises, souvent sous-estimées, sont essentielles à la balance commerciale française. La France dégagne un excédent structurel depuis 50 ans sur sa balance commerciale alimentaire, là où elle connaît un déficit structurel et grandissant du commerce extérieur dans d'autres secteurs.



En 2024, l'alimentation représente :

**14%** du chiffre d'affaires  
des exportations  
françaises

**82,5** milliards d'euros, soit  
25 milliards de plus que le  
secteur de l'aéronautique

**3<sup>e</sup>** excédent sectoriel  
de la balance  
commerciale française

Source : Douanes & Droits Indirects, 2025



## ▣ Mais la France, depuis 10 ans, loin de profiter de la croissance mondiale, voit sa performance reculer face à ses voisins européens

Depuis quelques années, la France enregistre une dégradation progressive de sa performance à l'exportation, marquée par un décrochage de la balance commerciale et une perte de parts de marché au profit de ses partenaires européens, une dynamique aggravée post-Covid depuis 2022.

Part de marché des exportations vers le monde :



Source : FranceAgriMer d'après Trade Data Monitor, 2025.

Entre 2015 et 2024 :

▣ **-20%** des exportations en volume des produits agricoles et -7% des exportations en volume des produits agroalimentaires

▣ **-4,5 milliards d'euros** en balance commerciale agri/agroalimentaire

Source : Douanes & Droits Indirects, 2025

Cette fragilité structurelle s'est accentuée globalement au fil des années, au point qu'en 2023, la France a été devancée par l'Espagne en matière d'exportations vers les marchés européens. Par ailleurs, depuis 2015, la balance commerciale française des produits agroalimentaires transformés vers l'Union européenne est négative et ne montre pas de signe de redressement.

## ▣ 2025 : un niveau historiquement bas de la balance commerciale alimentaire française

Les huit premiers mois de 2025 montrent une dégradation historique de la balance commerciale par rapport à 2024.

Balance commerciale cumulée sur les 8 premiers mois de l'année :

JANVIER — AOÛT

2024 4,5 Mds €

2025 0,35 Mds € ▣ -93%

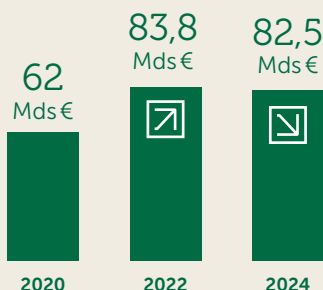
Source : Douanes & Droits Indirects, 2025

# L'ALIMENTAIRE : UN FLEURON DES EXPORTATIONS FRANÇAISES MENACÉ DE DÉCLIN

## Une croissance du chiffre d'affaires des exportations ralentie depuis 2022

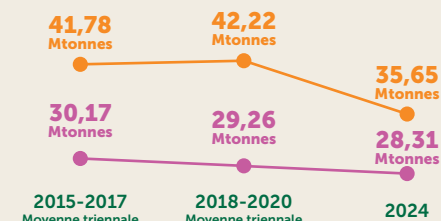
Premier poste d'exportation de la France, les produits agricoles et agroalimentaires ont connu une progression continue de leurs exportations en valeur sur la dernière décennie. Mais, après plusieurs années de croissance, le chiffre d'affaires des exportations stagne, voire recule, sous l'effet conjugué du ralentissement des échanges mondiaux, de la baisse des prix des matières premières agricoles et de la perte de compétitivité face à nos voisins européens.

### Évolution des exportations alimentaires



Source : Douanes & Droits Indirects, 2025

### Produits agricoles



\* Poids net, sans prise en compte du contenant  
Source : Douanes & Droits Indirects, 2025

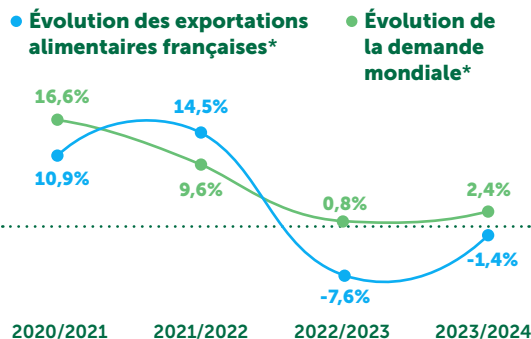
## Une tendance baissière sur le volume des exportations depuis 10 ans

Depuis dix ans, le volume (mesuré en masse) des exportations alimentaires françaises dans le commerce extérieur tend à diminuer, révélant un affaiblissement progressif de la contribution du secteur à la balance commerciale nationale. Cette évolution s'est particulièrement accentuée à partir de la période 2018-2020, marquée par un net recul des exportations de produits agricoles bruts.

## Depuis 2022, la France à contre-courant d'une demande mondiale en croissance

Jusqu'en 2022, la France a continué de bénéficier de la dynamique de la demande mondiale en produits agricoles et agroalimentaires, soutenue par la croissance des échanges internationaux et la valorisation de ses filières d'excellence. Mais depuis 2022, la tendance s'est inversée : les exportations françaises marquent un net décrochage, alors même que la demande mondiale, bien qu'en léger ralentissement, continue de progresser.

### Évolution des exportations alimentaires françaises\*



\*En euros constant base 2020  
Sources : Douanes & Droits Indirects, 2025  
World Trade Organisation, 2025



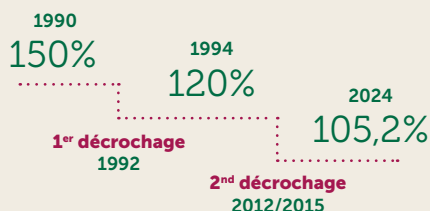
# UNE BALANCE COMMERCIALE EN DÉCROCHAGE ACCÉLÉRÉ



## Une balance commerciale en recul depuis 10 ans

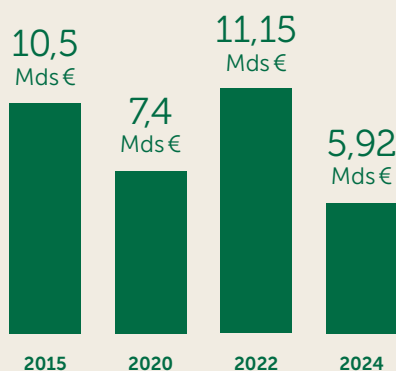
Tendanciellement, la balance commerciale agricole et agroalimentaire française poursuit sa dégradation sur les dix dernières années. Après une embellie temporaire entre 2020 et 2022, portée par la hausse des prix mondiaux et la reprise post-Covid, la France a connu un décrochage accéléré à un rythme inédit. En 2024, la balance affiche une perte de près de 4,5 milliards d'euros par rapport à 2015, confirmant l'érosion de la performance à l'export du secteur et notre perte de souveraineté sur le marché français.

### Évolution du taux de couverture



Source : Insee, études économiques  
Chambres d'Agriculture, 2025

### Évolution de la balance commerciale



**-43%** entre 2015 et 2024

Source : Douanes & Droits Indirects, 2025

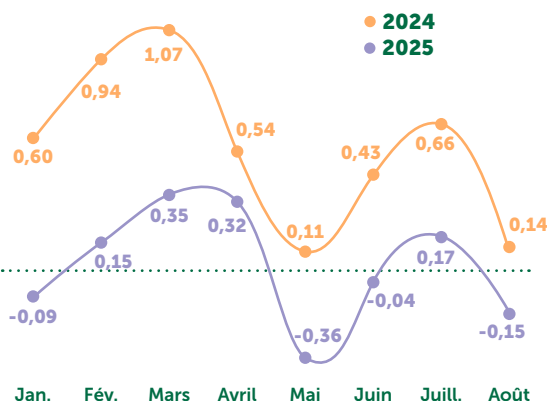
Une tendance qui s'explique en grande partie par l'affaiblissement du taux de couverture des produits agroalimentaires depuis 1990, et notamment ces dernières années.

## 2025 : une balance commerciale historiquement basse

Les huit premiers mois de 2025 confirment une dégradation marquée de la balance commerciale agricole et agroalimentaire atteignant un niveau historiquement bas.

Comparativement aux huit premiers mois de 2024 — déjà marqués par une performance dégradée — l'année 2025 affiche une situation encore plus défavorable. La tendance à la détérioration de la balance commerciale s'accroît et se confirme avec une perte de 93% du solde commercial par rapport à la même période en 2024.

### Évolution de la balance commerciale sur 8 mois en milliards d'euros courants



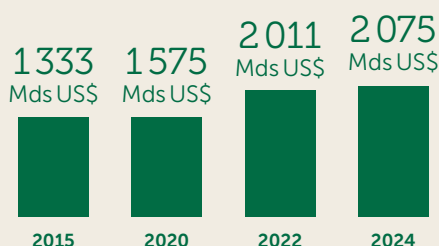
Source : Douanes & Droits Indirects, 2025

# DES PERTES DE POSITIONS SUR LES MARCHÉS ALIMENTAIRES MONDIAUX



## Une demande mondiale qui continue de progresser depuis 10 ans

### Évolution des exportations mondiales



**+55,7%** entre 2015 et 2024

Des exportations mondiales en progression constante, marquées par une forte accélération entre 2020 et 2022, avant de retrouver un rythme de croissance plus modéré mais constant. Cette évolution confirme l'intérêt économique de l'exportation en produits agricoles et agroalimentaires, malgré un contexte économique et géopolitique instable.

### Des exportations européennes qui suivent la même tendance

**+61%** vers le monde depuis 10 ans

**+62%** vers le marché intra-UE depuis 9 ans\*

Source : World Trade Organisation, 2025

\*Donnée 2024 non disponible

## Des performances de la France qui se dégradent par rapport à celles de ses voisins européens

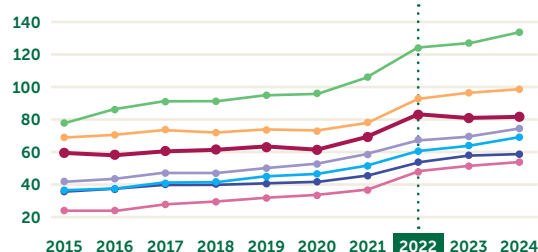
Depuis 2015, la France ne suit pas la même dynamique que ses voisins européens en matière d'exportations agricoles et agroalimentaires : sa croissance demeure plus faible, révélant un retard de performance.

Cette tendance s'est nettement accentuée à partir de 2022, année durant laquelle la France a connu un décrochage marqué de ses exportations en valeur, en comparaison directe avec ses partenaires européens. Ce recul met en évidence une perte de compétitivité post-Covid, dans un contexte où la demande mondiale et européenne reste pourtant orientée à la hausse.

À l'échelle mondiale, la France se maintient en 2024 à la 6<sup>e</sup> position des pays exportateurs, contre la 2<sup>e</sup> en 2010, témoignant d'un recul continu de sa compétitivité, avec un risque de nouvelle perte de rang en 2025.

	Croissance des exportations vers le monde 2015-2024	Croissance annuelle moyenne des exportations vers le monde
● Pologne	147,9%	10,6%
● Italie	89,7%	7,4%
● Espagne	77,8%	6,6%
● Pays-Bas	70,6%	6,1%
● Belgique	63,4%	5,6%
● France	43%	4,1%
● Allemagne	42,9%	4%

### Évolution des exportations des leaders européens vers le monde en milliards d'euros courants

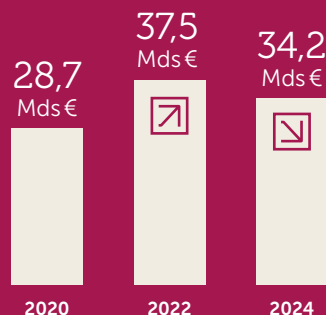


Source : FranceAgriMer d'après Trade Data Monitor, 2025

## ZOOM

### Depuis 2022, une baisse en valeur des exportations vers les pays tiers

Toujours en deuxième position européenne pour les exportations vers les pays tiers, la France voit néanmoins sa performance s'éroder depuis 2022. Après plusieurs années de progression, ses exportations hors Union européenne reculent, traduisant une perte d'élan sur des marchés pourtant stratégiques pour la compétitivité des filières françaises.



Source : FranceAgriMer d'après Trade Data Monitor, 2025

## ZOOM



### France vs Espagne en milliards d'euros constants



Source : FranceAgriMer d'après Trade Data Monitor, 2025

### Une stagnation des exportations françaises vers l'Union européenne

Longtemps troisième exportatrice européenne vers le marché intra-UE, la France connaît un recul marqué de sa position concurrentielle. Ses exportations alimentaires, en stagnation depuis plusieurs années, n'ont pas suivi la dynamique de croissance de ses voisins. En 2023, ce décrochage s'est concrétisé : la France a perdu sa place sur le podium, reléguée au 4<sup>e</sup> rang européen, derrière l'Espagne qui poursuit sa progression.



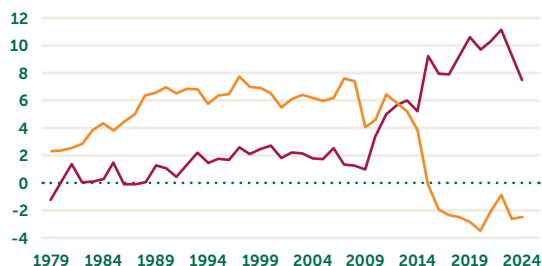
## Une perte de position qui s'explique en grande partie par le décrochage des échanges avec nos voisins européens

Depuis les années 2010-2012, la France est importatrice nette de produits agroalimentaires et enregistre un décrochage progressif de sa balance commerciale des produits agroalimentaires vers l'Union européenne. Ce décrochage s'est installé dans la durée, traduisant une perte continue de compétitivité et un fort recul de la performance française au sein du marché européen.



**Solde agroalimentaire de la France par zone**  
en milliards d'euros courants

● Pays tiers ● UE



Sources : Insee, études économiques  
Chambres d'Agriculture, 2025

Pour donner une dimension complémentaire à cet Observatoire, et permettre de croiser les données objectives sur l'export alimentaire et la perception par le grand public de ses enjeux, le CNPA a missionné le cabinet Elabe en septembre 2025 pour la réalisation d'une seconde vague (après celle de mars 2024) de l'étude d'opinion sur « Les Français, la souveraineté alimentaire et l'export ». Ses résultats sont consultables sur le site du Collectif Export & Souveraineté Alimentaire : [www.export-agroagri.fr](http://www.export-agroagri.fr)

**C N P A**  
CENTRE NATIONAL  
POUR LA PROMOTION  
DES PRODUITS AGRICOLES  
ET ALIMENTAIRES

Les organisations adhérentes du CNPA et du  
Collectif Export & Souveraineté Alimentaire :

**Ania**  
L'alimentation,  
c'est la vie !

ANIVIN DE FRANCE  
Association Nationale Interprofessionnelle

**CHAMBRES  
D'AGRICULTURE  
FRANCE**

**cnipt**  
Comité National  
Interprofessionnel  
de la Pomme de Terre

**CNMCCA**  
CONFÉDÉRATION NATIONALE DE LA MOUTILLITÉ  
DE LA COOPÉRATION ET DU CÉCOT AGRICOLE

**fisea**

**INAPORC**  
LES PROFESSIONNELS DE LA FILIÈRE PORCINE FRANÇAISE

**interbev**  
INTERPROFESSION  
BÉTAIL & VIANDE

**Intercéréales**

**Interfel**  
Interprofession des fruits et légumes frais

**LA  
COOPÉRATION  
AGRICOLE**